

Trait D'UNION

#14

JANVIER
JUILLET 2014**CHIENS GUIDES PARIS**
pour aveugles et malvoyants

L'INFO DE L'ÉCOLE DE CHIENS GUIDES DE PARIS

Notre nouveau centre verra le jour en 2015

ÉDITO

Chers donateurs, chers partenaires, chers bénévoles, vous donnez de votre temps, vous nous soutenez, vous êtes à nos côtés depuis longtemps ou vous venez de nous rejoindre, ce journal est pour vous et il reprend du service !

Il vous informe sur notre travail quotidien, sur nos avancées, nos investissements.

Nous construisons, c'est le cas de le dire avec notre futur centre d'élevage situé à Buc dans les Yvelines, l'avenir de notre école parisienne. Je lève tout de suite un doute ou une question cruciale qui m'est souvent posée : le centre d'élevage situé à Buc sera un complément de notre site de Paris.

Notre ancrage parisien est primordial pour l'éducation et la remise de nos chiens qui gardent et garderont cette spécificité. Voici donc "Trait d'union" celui qui existe entre vous et nous, entre les personnes déficientes visuelles et leur chien guide, celui qui unit notre grande famille. Bonne lecture !

LAURENT TOURNIER,
DIRECTEUR GÉNÉRAL DE L'ÉCOLE
DE CHIENS GUIDES DE PARIS



JURIDICTION

Un "sésame" pour
les familles
d'accueil

FAMILLES D'ACCUEIL

Nous avons besoin
de vous !

L'ÉCOLE EN ACTION

Une journée pour
mon chien guide



Le nouveau centre d'élevage et d'éducation de l'école de chiens guides de Paris et de la région parisienne verra le jour début 2015. Après de longues études préalables, notre choix s'est porté sur un terrain de plus d'un hectare près de Versailles. Sa construction, aujourd'hui bien avancée, répond à des critères précis pour le bien-être des chiens, la maîtrise des risques sanitaires et le respect de l'environnement.

Un nouveau centre d'élevage situé à Buc

POURQUOI DÉVELOPPER SON PROPRE ÉLEVAGE ?

Notre intérêt est de préserver la qualité de notre éducation en maîtrisant les critères fondamentaux du chien guide tel qu'ils sont suivis à l'école de Paris.

Des critères de sélection, pour adapter les chiens à leurs futurs maîtres ; une prise en main des chiots dès leur venue au monde ; une implication forte des éducateurs pour l'éveil des chiots avant leur éducation ; un allongement de la période auprès de la mère sous contrôle de l'école pour un meilleur développement comportemental des futurs chiens guides.

BUC EN CHIFFRES

Situé au Chemin de Villaroy aux loges à Buc dans les Yvelines, le site disposera de 3 pôles :

- **un pôle élevage** : 8 maternités où près de 120 chiots pourront être accueillis
- **un pôle éducation** où près de 27 chiens seront accueillis dans 9 box et 3 vastes enclos
- **un pôle famille d'accueil** réservé à l'accueil du public

ÉVOLUTION DES TRAVAUX

NOVEMBRE 2013

Préparation du terrain

Afin de respecter les essences rares dans une zone protégée, les arbres à abattre sont sélectionnés. Le travail de débroussaillage s'est effectué grâce à un cheval de trait pour éviter les ornières des machines.



DÉCEMBRE 2013

Terrassement

La terre végétale est retirée pour être étalée sur les surfaces qui ne seront pas construites. Le terrain se prépare...



JANVIER 2014

Voirie et réseaux divers

L'emplacement des bâtiments, les trajets des diverses canalisations sont identifiés par des piquets. Les eaux de pluie seront récupérées dans des cuves pour notre utilisation quotidienne. La préparation des voies d'accès, des parkings et des emplacements des bâtiments voient le jour en février.





JURIDICTION LE 20 MARS 2014 : UN DÉCRET POUR LES CHIENS GUIDES

Le 28 janvier Marie-Arlette Carlotti, alors Ministre chargée des personnes handicapées est venue présenter le décret paru le 20 mars. Il définit l'obtention d'un certificat national d'identification pour les chiens guides en activité et les élèves chiens guides. Il doit faciliter l'accès pour les familles d'accueil dans tous les lieux publics.

Par ailleurs, il recadre les éléments de labellisation des écoles de chiens guides. De son côté l'école de Paris avait vu son label renouvelé en mai 2013.

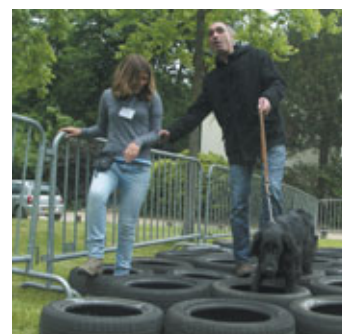
LES REMISES AU 1^{ER} SEMESTRE 2014

Depuis janvier l'école remet tous les mois des chiens guides à des personnes déficientes visuelles. Notre objectif annuel doit être maintenu et nous comptons sur le nouveau centre d'élevage à Buc pour augmenter nos remises. 2015 sera bien chargée !

Nous ne pouvons présenter ici toutes les remises. Madame Bompas a reçu Honey en mars 2014. Elle témoigne : "C'est mon 3^e chien guide. Avec chacun d'entre eux j'ai créé un lien fort. J'ai pu continuer à me sociabiliser, mes loisirs et sorties au théâtre sont toujours à l'ordre du jour !" ■■■

Le 24 mai dernier : une journée pour mon chien guide

Événement majeur, *Une journée pour mon chien guide* fut un rassemblement spécifique pour les maîtres et leur chien guide ayant pour but d'expérimenter des déplacements en situations ludiques et inédites. Au programme : 5 ateliers pratiques, 1 conférence, 1 exposition canine, une visite de l'école "au toucher". Cette journée a rassemblé près de 200 personnes à l'École de chiens guides de Paris, une réussite !



ATELIER 1 Au pas de course aller plus loin dans la confiance en allant plus vite. Où courir avec son chien guide en toute autonomie au cœur du bois de Vincennes est possible !

ATELIER 2 Comme un chien dans un jeu de quilles. Comme au bowling, on teste son acuité tout en jouant avec son chien qui doit aller chercher l'objet envoyé.

ATELIER 3 Même pas peur ! un monde à l'envers ! où le maître doit guider son chien : monter sur un ponton étroit, passer dans un tuyau, trouver ensemble l'équilibre et la confiance.

ATELIER 4 Parcours du chien malin. Labyrinthe, franchissement d'obstacles au sol et en hauteur, eau, sol instable, événement inquiétant... une aventure en duo !

ATELIER 5 Tu ne voleras point. Un parcours de tentations culinaires à portée de truffe pour le chien guide qui doit rejoindre son maître.

CONFÉRENCE Le monde sensoriel du chien de Bertrand Deputte, professeur au CNRS.

EXPOSITION Exposition de chiens venus d'ailleurs : Du plus gros au plus petit des chiens avec ou sans poil, quelle découverte !

Photo : M. Bacha et Hindie suivi par Manon éducatrice. Courtoisie de M. Vandepoortaele

AVRIL 2014

Début du gros œuvre

Le projet prend forme. Les plates-formes destinées aux boxes, bureau des éducateurs, nurseries, box de quarantaine sont terminés. La clôture est posée.



MAI 2014

Les fondations

Le bâtiment d'accueil voit ses fondations terminées. La construction est faite sur un vide sanitaire. La dalle du rez-de-chaussée est coulée. Les fondations des autres bâtiments sont en préparation.



JUIN 2014

La construction commence

Une sortie de terre pour le bâtiment principal, administration et logement de fonction. Les fondations des box pour le pôle éducation de nos chiens adultes sont réalisées.



Hadel, Golden a donné naissance à 8 chiots

Ils sont nés le 29 mai dernier. 4 mâles : Jango, Jemon, Jogan et Jeko, 4 femelles : Juna, Jersey, Judy et Jixie. Ils attendent leur famille d'accueil pour la rentrée !



POUR RAPPEL

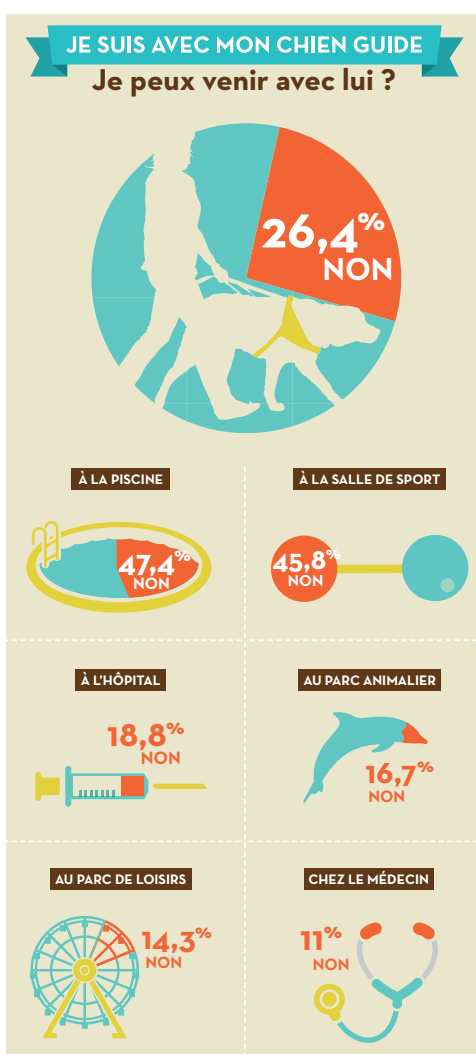
Suivez toutes les portées "en temps réel" grâce à notre Site et notre page Facebook

Chiensguidesparis.fr

Facebook.com/chiensguidesparis

PARTOUT AVEC MON CHIEN GUIDE

En février dernier l'ANMCGA, la FFAC et les écoles fédérées dont Paris ont mené une 2^e enquête qualitative sur l'accessibilité aux chiens guides et leur maître dans près de 700 lieux publics. Parmi les lieux testés : piscines, salles de sport, hôpitaux et cliniques, cabinets de médecins, parc animaliers, parcs de loisirs. Résultats décevants... dans 26,4 % des cas la personne accompagnée de son chien se voit refuser l'accès. Découvrez tous les résultats par lieu testé dans le « datavision » ci-contre.



AIDEZ-NOUS !

L'école de Paris existe depuis plus de 25 ans grâce à votre soutien. 90 % de notre budget de fonctionnement vient de fonds privés.

Votre contribution financière peut être régulière ou ponctuelle sous forme de don, parrainage, cotisation, legs. Vous bénéficiez d'une réduction d'impôt à hauteur de 66 % de votre versement (dans la limite de 20 % de votre revenu imposable). Un bulletin de don est à votre disposition dans le Trait d'union. Sinon faites un don sur :

chien-guide-paris.asso.fr/faire-un-don.php

ON A BESOIN DE FAMILLES D'ACCUEIL

L'école recherche des familles d'accueil. 20 chiots sont en attente pour cet été. Contactez notre service Famille d'accueil au **01 43 65 65 24** et sur fa@parischiensguides.fr



AGENDA

- La Semaine du chien guide aura lieu du 21 au 28 septembre.
- Venez à la journée portes ouvertes le dimanche 28 septembre. Entrée libre de 10h à 18h.s
- Plus d'infos sur semaine-chiensguides.fr & chiensguidesparis.fr